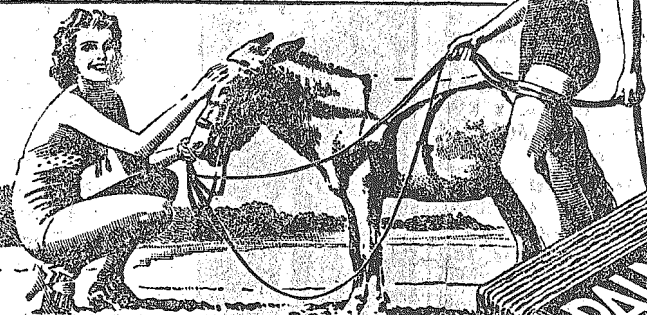


ŁATWO JEST ZACHOWAĆ MŁODY WYGLĄD

dzięki
olejkowi
oliwkowemu



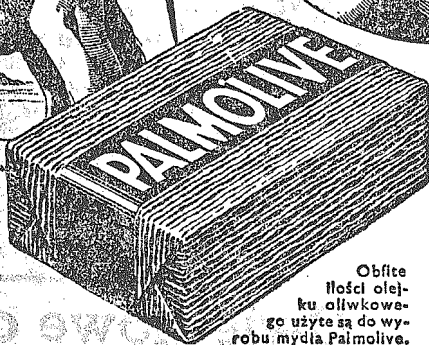
Dorosły czy dziecko — dziś każdy przepada za sportami, za życiem na świeżym powietrzu. Ale wiatr, słońce i zimno mogą zniszczyć nawet najświeższą cerę, gdy ją pozbawić olejku oliwkowego. Poczuj ryzykować? Zaopatrzyć całą rodzinę w Palmolive — to łagodne mydło dla dzieci, za którym również przepadają rodzice.



Ale nie zapomnij, że Palmolive — to przede wszystkim mydło naturalnej piękności, gdyż wyrabiane jest na olejku oliwkowym. Natura nie stworzyła lepszego od olejku oliwkowego dla podniesienia delikatności, elastyczności i piękna skóry. Przeszło 20 000 specjalistów twierdzi: „pamiętaj mydło Palmolive — opiekę nad Twoją urodą”.



Ambicją kobiety jest pierw zdobyć, a potem utrzymać uczucie ukochanego. Do tego celu jej urok i młodość, więc o ładną cerę, ten sposób strzeżesz snego szczęścia. A nie ma lepszego, a zarazem bardziej ekonomicznego środka niż codziennosowanie mydła Palmolive na olejku oliwkowym.



Obfite ilości olejku oliwkowego użyte są do wyrobu mydła Palmolive.

Chmielnik — ośrodkiem handlowym COP-u

Teraźniejszość i przeszłość

starożytnego miasteczka Kielecczyny

Chmielnik, największe miasto w powiecie stopnickim, pod względem gospodarczym dość ruchliwe, jest zaniedbany i brudny. W czasie niedawnej inspekcji sanitarnej opieczetowano w nim 55 sklepów. Miasto posiada 647 domów, około 10.000 ludności, żeńskie gimnazjum krawieckie i... dużo dobrych chemików.



Rynek w Chmielniku

W przyszłości rozwinąć się może w poważny ośrodek handlowy południowych powiatów Kielecczyny, objętych regionem przetwórczym COP-u. Dzieje Chmielnika są bardzo interesujące.

Początki miasta giną we mgłę niepamięci. W 1241 r. Chmielnik stał się te-

renem krwawej bitwy z Tatarami, w której padł kwiat sandomiersko-krakowskiego rycerstwa.

W XVI stuleciu Chmielnik stanowił własność możnej rodziny Oleśnickich, herbu Dębno. Oleśnicy wystarali się dla miasta o prawa municypalne, nadane przywilejem króla Zygmunta Augusta w 1551 r.

Reformacja zmieniła oblicze Chmielnika, do którego Samuel i Mikołaj Oleśnicy sprowadzają innowierców: arian i socjan. Stawiają im wspaniałą szkołę, Najświetniejszym z uczonych arianskich był pastor Jerzy Ichmannus, zmarły w Chmielniku w 1591.

W końcu XVI lub na początku XVII wieku Oleśnicy sprzedali Chmielnik kalwińskiej rodzinie Głuchowskich, którzy opiekowali się zborom i szkołą. Jednakże w 1689 r. zbor chmielnicki, oskarżony przez biskupów krakowskich o poważne nadużycia moralne, upadł. Była to ogromna strata dla kalwinów, Chmielnik bowiem należał do najznaczących ośrodków nauki akatolickiej w Polsce. Świetnością swą o wiele przewyższał Pińczów, a dorównywał słynnej akademii rakowskiej. Odbijały się tu zwykle akatolickie synody prowincjonalne. W 1644 r. wybrany tu został na seniora dystryktu lubelskiego osławiony Andrzej Węgierski.

Po 138 latach skończyło się panowanie innowierców w Chmielniku i dziś z kalwińskiej szkoły i wielkiego zboru nie zostało nawet śladu.

Za miastem, na tzw. Przedkościelu, leży na górze otoczona cmentarzem, stara kapliczka św. Trójcy, nie wiadomo przez kogo i kiedy fundowana. Pewne jest tylko to, że kościół ten stał wraz z probostwem jeszcze przed założeniem miasta. Gdy na początku XVII stulecia nawa starożytnego kościoła groziła zawaleniem, ówczesni dziedzice Chmielnika wybudowali w samym mieście nową świątynię. Stary, walący się kościół rozebrano, prezbiterium zaś przerobiono na kapliczkę.

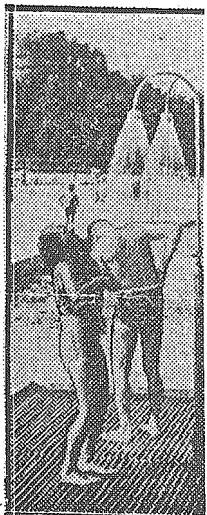
T.

Podziem
w centrum

Władze przedzieliły ostatni raz budowę stacji obsługi Warszawy przy skiej 33.

Budynki, na skutek stanu gąrzzone, nawier sesji zamien na zieleniec.

Pozna



Przed wejściem do wylazkowo umyć si

ez kęsa strawy

modlić się o pokój

ukryciu. Przyszłam błagać Matkę Boską Częstochowską o pokój. Pragnę, aby mnie Bóg wysłuchał na tej ziemi świętej, jaką jest Częstochowa. I wrócić także pieszo.

Nie wymarł więc jeszcze typ uduchowionego pątnika — tego prawdziwego pielgrzyma, który w kapturze minisim,

Odbudowa spalonej garbarni

Dyżurnieczną przerwą w pracy