

Uchwała Nr
Rady Miejskiej w Chmielniku
z dnia

w sprawie ustanowienia pomnika przyrody

Na podstawie art. 7 ust. 1 pkt 1 i art. 18 ust. 2 pkt 15 ustawy z dnia 8 marca 1990 r., o samorządzie gminnym (Dz. U. z 2019 r., poz. 506 ze zm.) oraz art. 44 ust. 1 i 2 oraz 3a ustawy z dnia 16 kwietnia 2004 r. o ochronie przyrody (t. j. Dz. U. z 2018 r., poz. 1614), po uzgodnieniu treści uchwały z Regionalnym Dyrektorem Ochrony Środowiska w Kielcach uchwała się, co następuje:

§ 1

1. Ustanawia się pomnikiem przyrody, drzewo z gatunku **Wierzba biała** (*Salix alba L.*) o wymiarach:

- 1) obwód pnia, mierzony na wysokości 130 cm, wynoszący 480 cm,
- 2) wysokość - około 20 m,
- 3) rozpiętość korony - około 70 m².

2. Drzewo to, rośnie w obrębie Parku Miejskiego im. Marszałka Józefa Piłsudskiego w Chmielniku, na działce ewidencyjnej numer 1374, obręb geodezyjny Chmielnik, współrzędne geograficzne; szerokość geograficzna: 50.612516, długość geograficzna: 20.753767

3. Mapa przedstawiająca lokalizację pomnika przyrody stanowi załącznik do uchwały.

§ 2

Szczególnym celem ochrony drzewa, o którym mowa w § 1, jest zachowanie jego wartości przyrodniczej i krajobrazowej.

§ 3

W odniesieniu do pomnika przyrody, o którym mowa w § 1, wprowadza się następujące zakazy:

- 1) niszczenia, uszkodzenia lub przekształcania obiektu;
- 2) wykonywania prac ziemnych trwale zniekształcających rzeźbę terenu, z wyjątkiem prac związanych z zabezpieczeniem przeciwpowodziowym albo budową, odbudową, utrzymywaniem, remontem lub naprawą urządzeń wodnych;
- 3) uszkodzenia i zanieczyszczenia gleby;
- 4) dokonywania zmian stosunków wodnych, jeżeli zmiany te nie służą ochronie przyrody albo racjonalnej gospodarce rolnej, leśnej lub rybackiej;
- 5) umieszczania tablic reklamowych;

§ 4

W odniesieniu do pomnika przyrody, o którym mowa w § 1, w ramach czynnej ochrony, ustala się:

- 1) obowiązek monitorowania oznakowania pomnika przyrody i uzupełniania jego braku,
- 2) wykonywanie zabiegów ochronnych pomnika przyrody po wcześniejszym uzgodnieniu ich zakresu z organem ustanawiającym daną formę ochrony przyrody.

§ 5

Nadzór nad pomnikiem przyrody sprawuje Burmistrz Miasta i Gminy Chmielnik.

§ 6

Wykonanie uchwały powierza się Burmistrzowi Miasta i Gminy Chmielnik.

Uzasadnienie
do Uchwały Nr
Rady Miejskiej w Chmielniku

w sprawie ustanowienia pomnika przyrody

Do Urzędu Miasta i Gminy Chmielnik wpłynął wniosek od mieszkańca gminy Chmielnik, w sprawie ustanowienia „pomnikiem przyrody”, drzewa gatunku Wierzba biała, rosnącego na działce ewiden. nr 1374 w Chmielniku, z uwagi na jego unikalne wymiary, wyróżniające go spośród drzew w skali gminy.

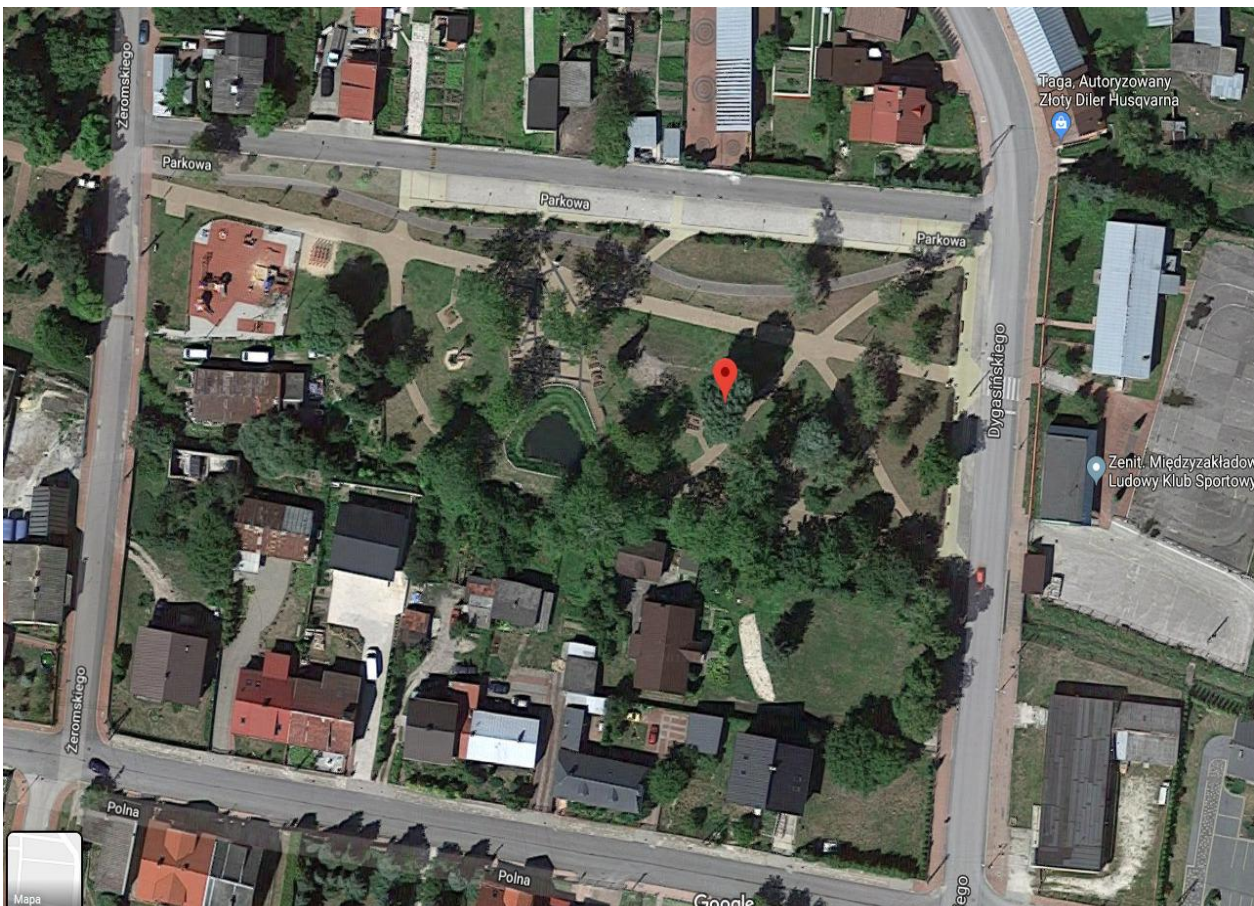
Przeprowadzone oględziny potwierdziły dane zawarte we wniosku i uznano, że drzewo rosnące w Parku Miejskim im. Marszałka Józefa Piłsudskiego w Chmielniku, na działce ewiden. nr 1374, stanowi unikalny okaz wyróżniający się dużymi walorami przyrodniczymi nie tylko wśród drzew w parku a także wśród drzew w skali gminy. Walory te, to przede wszystkim obwód pnia, który na wysokości 130 cm wynosi 480 cm, okazały wzrost około 20 m i rozpiętość korony około 70 m², a także pokrój, odwrotnie jajowaty. Dodatkowo, drzewo odznacza się dobrą kondycją zdrowotną i objęcie go ochroną prawną pozwoli mu, na osiągnięcie sędziwego wieku i jeszcze większych wymiarów. Ponadto, ze względu na silnie rozwijający się w ostatnim czasie wśród społeczeństwa trend proekologiczny, ustanowienie pomnika przyrody w parku miejskim może wpłynąć na atrakcyjność i prestiż parku,.

Zgodnie z art. 44 ust. 3a ustawy z dnia 16 kwietnia 2004 r. o ochronie przyrody (t.j. Dz. U. z 2018 r., poz. 1614), ustanowienie formy przyrody, takiej jak pomnik przyrody, dokonuje rada gminy w drodze uchwały po uzgodnieniu projektu uchwały z właściwym, regionalnym dyrektorem ochrony środowiska. Dlatego projekt niniejszej uchwały został uzgodniony z Regionalnym Dyrektorem Ochrony Środowiska w Kielcach

Biorąc powyższe pod uwagę podjęcie przez Radę Miejską w Chmielniku uchwały w sprawie ustanowienia pomnika przyrody jest uzasadnione.

Załącznik Nr 1
do Uchwały Nr
Rady Miejskiej w Chmielniku
z dnia
Mapa z Google Maps

Lokalizacja pomnika przyrody, drzewa gatunku **Wierzba biała** (*Salix alba* L.):
Chmielnik, działka ewidencyjna nr 1374, park miejski między ul. Żeromskiego i ul. Dygasińskiego w Chmielniku,
Park Miejski im. Marszałka Józefa Piłsudskiego w Chmielniku;



współrzędne geograficzne: szerokość geograficzna: 50.612516, długość geograficzna: 20.753767